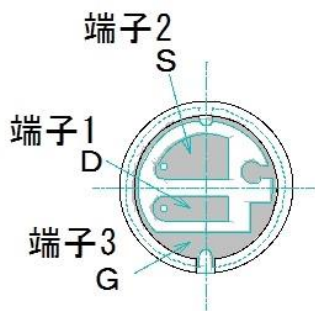
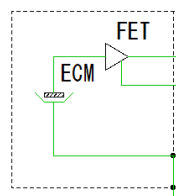




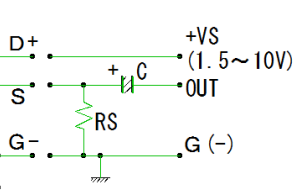
EM-10UD



CIRCUIT DIAGRAM



TEST CIRCUIT



RS=10kΩ

仕 様

RoHS II

形 式	バックエレクトレットコンデンサー
指 向 性 パ タ ー ン	単一指向性
定 格 感 度 レ ベ ル	-43dB±3dB (0dB=1V/Pa, 1kHz)
周 波 数 特 性	50~20,000 Hz
最大入力音圧レベル	128 dB S.P.L.以上 (1kHz at 1% T.H.D) (Vcc=3V)
S N 比	62dB Typical at 1kHz (1Pa, A weighted network)
定格インピーダンス	1.2kΩ±30% at 1kHz (Rs=10kΩ)
定 格 電 圧	3V
動作電圧範囲	DC : 1.5V~10V
消費電流	0.5 mA 以下 Rs=10kΩ (Vcc=3V)
出力端子	3端子
仕 上 げ	アルミニウムケース
寸 法	φ10.7×10.5 mm
質 量	1.4 g

周波数特性

