

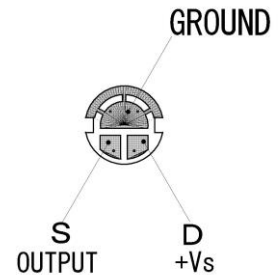
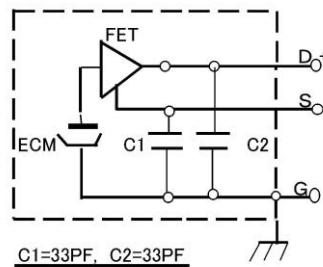


エレクトレット・コンデンサーマイクロホン・ユニット

EM-17UE



CIRCUIT DIAGRAM



仕 様

RoHS II

形 式	バックエレクトレットコンデンサー
指 向 性 パ タ ー ン	単一指向性
定 格 感 度 レ ベ ル	-4.2dB±3dB (0dB=1V/Pa 1kHz)
周 波 数 特 性	50~20,000 Hz
最大入力音圧レベル	130dB S.P.L.以上 (1kHz at 1% T.H.D.) (Vcc=5V)
S N 比	68dB Typical at 1kHz (1Pa, A weighted network)
定格インピーダンス	580Ω±30% at 1kHz (Rs=10kΩ)
定 格 電 圧	5V
動 作 電 圧	DC : 1.5V~10V
消 費 電 流	0.6 mA 以下 Rs=10kΩ (Vcc=5V)
出 力 端 子	3端子
仕 上 げ	アルミニウムケース
寸 法	φ17.2×29 mm
質 量	5 g

周波数特性

