

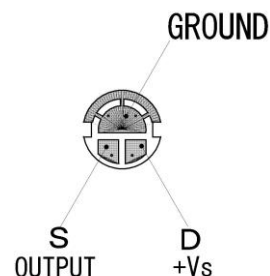
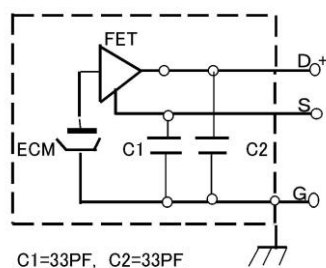


エレクトレット・コンデンサーマイクロホン・ユニット

EM-14UE



CIRCUIT DIAGRAM



仕様

RoHS II

形 式	バックエレクトレットコンデンサー
指向性パターン	単一指向性
定格感度レベル	-42dB±3dB at 1kHz (0dB=1V/Pa)
周波数特性	50~20,000 Hz
最大入力音圧レベル	128dB SPL以上(1kHz at 1% TH.D) (Vcc=5V)
S/N比	68dB Typical at 1kHz (1Pa, A weighted network)
定格インピーダンス	600Ω±30% at 1kHz (Rs=10kΩ)
定格電圧	5V
動作電圧範囲	DC: 1.5V~10V
消費電流	0.5mA以下 Rs=10kΩ (Vcc=5V)
出力端子	3端子
仕上げ	アルミニウムケース
寸法	φ14×24mm
質量	2.7g

周波数特性

